

ภาคผนวกที่ 1

ผลการตรวจติดตามคุณภาพสิ่งแวดล้อม

รายงานผลการทดสอบคุณภาพน้ำ

ชื่อสถานประกอบการ : นิธิอุบลอาหารสด ตลาดแจ้ง วัน
สถานที่ตั้ง : ซอยตลาดแจ้ง 1 แขวงสีลม เขตบางรัก กรุงเทพมหานคร 10500

ผลการทดสอบคุณภาพน้ำ

จุดเก็บตัวอย่าง : จุดที่ 1 บริเวณจุดรวมน้ำเสียเข้าระบบบำบัดน้ำเสีย
จุดที่ 2 บริเวณจุดระบายน้ำออกจากระบบบำบัดน้ำเสีย
จุดที่ 3 บริเวณบ่อพักน้ำสุดท้ายของระบบระบายน้ำของโครงการก่อนระบายลงสู่ระบบระบายน้ำสาธารณะ

จุดที่ 4 คุณภาพน้ำประปา
จุดที่ 5 คุณภาพสระว่ายน้ำสำหรับเด็ก บริเวณสวนเด็ก
จุดที่ 6 คุณภาพสระว่ายน้ำสำหรับผู้ใหญ่ บริเวณสวนเด็ก

สถานที่เก็บตัวอย่าง : โครงการ SALADAENG ONE

ชนิดค่าเฉลี่ย : ค่าเฉลี่ยเลขคณิต กรุงเทพมหานคร 10500

วันที่เก็บตัวอย่าง : 4 กรกฎาคม 2568 วันที่รับตัวอย่าง : 5 กรกฎาคม 2568

วันที่ทดสอบ : 5-16 กรกฎาคม 2568 วันที่ออกรายงาน : 23 กรกฎาคม 2568

เครื่องมือ : Analytical balance "Sartorius" Model BSA Series, Serial No. SWB3139614148, ID No. C141-003

DO meter "YSI" Model 5000/5100, Serial No. 18L109487, ID No. WW-15-001

Incubator "Binder" Model KB240, Serial No. 20180000012164, ID No. WW-16-001

Oven "Memmert" Model MEM-1 UF55, Serial No. B219.0142, ID No. WW-05-002

pH meter "Thermo fisher" Model orion versaster pro, Serial No. 12260, ID No. WW-03-001

Distillation unit vepodest "Gerhardt" Model VAP 200, Serial No. 5200 18 0181, ID No. WW-20-001

Turbosog "Gerhardt" Model TUR, Serial No. 6300 18 0137, ID No. WW-21-001

Rotary evaporator "KNF" Model RC600, Serial No. 6.12360309, ID No. WW-17-001

รูปภาพการเก็บตัวอย่าง



จุดที่ 1 บริเวณจุดรวมน้ำเสียเข้าระบบบำบัดน้ำเสีย



จุดที่ 2 บริเวณจุดระบายน้ำออกจากระบบบำบัดน้ำเสีย

ใบรายงานผลการทดสอบรับรองเฉพาะตัวอย่างที่ได้รับการทดสอบเท่านั้น
ห้ามคัดลอกใบรายงานผลการทดสอบแต่เพียงบางส่วน โดยไม่ได้รับอนุญาตจากห้องปฏิบัติการทดสอบ

รูปภาพการเก็บตัวอย่าง :
(ต่อ)



จุดที่ 3 บริเวณบ่อพักน้ำสุดท้ายของระบบระบายน้ำของโครงการก่อนระบายลงสู่ระบบระบายน้ำสาธารณะ



จุดที่ 4 คุณภาพน้ำประปา



จุดที่ 5 คุณภาพสระว่ายน้ำสำหรับเด็ก บริเวณสวนเด็ก



จุดที่ 6 คุณภาพสระว่ายน้ำสำหรับผู้ใหญ่ บริเวณสวนเด็ก



ใบรายงานผลการทดสอบรับรองเฉพาะตัวอย่างที่ได้รับการทดสอบเท่านั้น
ห้ามคัดลอกใบรายงานผลการทดสอบแต่เพียงบางส่วน โดยไม่ได้รับอนุญาตจากห้องปฏิบัติการทดสอบ



C.E.M TECHNOLOGY (THAILAND) CO., LTD.

บริษัท ซี.เอ็ม เทคโนโลยี (ไทยแลนด์) จำกัด

ห้องปฏิบัติการ : 219/43 หมู่ 12 ถนนพหลโยธิน ตำบลหนองแขม อำเภอกระทุ่มแบน จังหวัดสมุทรสาคร 74130

Email- cem_report@hotmail.com โทรศัพท์ 02-441-7100-99 Fax 02-441-7176

หมายเลขปฏิบัติการ CEM-68-1751

ผลการทดสอบ

รายการทดสอบ	หน่วย	LOD ⁽¹⁾	LOQ ⁽²⁾	ผลการทดสอบ	
				จุดที่ 1 บริเวณจุดรวมรวมน้ำเสียเข้าระบบบำบัดน้ำเสีย	จุดที่ 2 บริเวณจุดรวมน้ำเสียออกจากระบบบำบัดน้ำเสีย
pH	-	-	-	6.6	
Biochemical oxygen demand (BOD)	mg/L	1	2	107	
Total suspended solids (TSS)	mg/L	1	2	8,595	
Sulfide	mg/L	0.3	0.5	8.6	
Total dissolved solids (TDS)	mg/L	1	3	852	
Settleable solids	ml/L	-	0.1	40.0	
Oil and grease	mg/L	0.5	1.6	4.8	
Total kjeldahl nitrogen (TKN)	mg/L	1	2	256	
ลักษณะตัวอย่าง					
สีดำ ขุ่น มีตะกอนมาก มีกลิ่น					

รายการทดสอบ	หน่วย	LOD ⁽¹⁾	LOQ ⁽²⁾	ผลการทดสอบ		มาตรฐานคุณภาพน้ำทิ้ง อุตสาหกรรม (ค่ามาตรฐาน)
				จุดที่ 2 บริเวณจุดรวมน้ำออกจากระบบบำบัดน้ำเสีย	4 กรกฎาคม 2568	
pH	-	-	-	5.6	5.5-9.0	5.5-9.0
BOD	mg/L	1	2	5	≤ 30	≤ 30
TSS	mg/L	1	2	20	≤ 40	≤ 40
Sulfide	mg/L	0.3	0.5	ND ⁽⁶⁾	≤ 1.0	≤ 1.0
TDS	mg/L	1	3	375	≤ 1,000	≤ 1,000
Settleable solids	ml/L	-	0.1	0.5	-	-
Oil and grease	mg/L	0.5	1.6	<1.6	≤ 20	≤ 20
TKN	mg/L	1	2	17	≤ 35	≤ 35
ลักษณะตัวอย่าง						
สีปนเหลือง ใส มีตะกอน						

ใบรายงานผลการทดสอบรับรองเฉพาะตัวอย่างที่ได้รับจากการทดสอบเท่านั้น
ห้ามคัดลอกใบรายงานผลการทดสอบแต่เพียงบางส่วน โดยไม่ได้รับอนุญาตจากห้องปฏิบัติการทดสอบเป็นลายลักษณ์อักษร



C.E.M TECHNOLOGY (THAILAND) CO., LTD.

บริษัท ซี.เอ็ม เทคโนโลยี (ไทยแลนด์) จำกัด

ห้องปฏิบัติการ : 219/43 หมู่ 12 ถนนพหลโยธิน ตำบลหนองแขม อำเภอกระทุ่มแบน จังหวัดสมุทรสาคร 74130

Email- cem_report@hotmail.com โทรศัพท์ 02-441-7100-99 Fax 02-441-7176

หมายเลขปฏิบัติการ CEM-68-1751

ผลการทดสอบ (ต่อ)

รายการทดสอบ	หน่วย	LOD ⁽¹⁾	LOQ ⁽²⁾	ผลการทดสอบ		มาตรฐานคุณภาพน้ำทิ้ง อุตสาหกรรม (ค่ามาตรฐาน)
				จุดที่ 3 บริเวณท่อระบายน้ำ	จุดที่ 4 บริเวณท่อระบายน้ำ	
pH	-	-	-	7.0	5.5-9.0	5.5-9.0
BOD	mg/L	1	2	21	≤ 30	≤ 30
TSS	mg/L	1	2	242	≤ 40	≤ 40
Sulfide	mg/L	0.3	0.5	ND ⁽⁶⁾	≤ 1.0	≤ 1.0
TDS	mg/L	1	3	256	≤ 1,000	≤ 1,000
Settleable solids	ml/L	-	0.1	4.0	-	-
Oil and grease	mg/L	0.5	1.6	2.6	≤ 20	≤ 20
TKN	mg/L	1	2	10	≤ 35	≤ 35
ลักษณะตัวอย่าง						
สีเหลือง ขุ่นเล็กน้อย มีตะกอนสีน้ำตาล						

รายการทดสอบ	หน่วย	LOD ⁽¹⁾	LOQ ⁽²⁾	ผลการทดสอบ		มาตรฐานคุณภาพน้ำประปา ⁽⁴⁾
				จุดที่ 4 คูณภาพประปา	4 กรกฎาคม 2568	
TDS	mg/L	5	15	197	≤ 1,000	≤ 1,000
ลักษณะตัวอย่าง						
ไม่มีสี ใส ไม่มีตะกอน						

ใบรายงานผลการทดสอบรับรองเฉพาะตัวอย่างที่ได้รับจากการทดสอบเท่านั้น
ห้ามคัดลอกใบรายงานผลการทดสอบแต่เพียงบางส่วน โดยไม่ได้รับอนุญาตจากห้องปฏิบัติการทดสอบเป็นลายลักษณ์อักษร



C.E.M TECHNOLOGY (THAILAND) CO., LTD.

บริษัท ซี.เอ็ม เทคโนโลยี (ไทยแลนด์) จำกัด

ห้องปฏิบัติการ : 219/43 หมู่ 12 ถนนพหลโยธิน ตำบลอ้อมน้อย อำเภอมวกเหล็ก จังหวัดสระบุรี 74130

Email- cem_report@hotmail.com โทรศัพท์ 02-441-7100-99 Fax 02-441-7176

หมายเลขปฏิบัติการ CEM-08-1751

ผลการทดสอบ (ต่อ)

รายการทดสอบ	หน่วย	LOD ⁽¹⁾	ผลการทดสอบ จุดที่ 5 คุณภาพตัวอย่างน้ำ สำหรับดื่ม บริเวณส่วนลึก 4 กรงอุโมง 2568	มาตรฐาน คุณภาพน้ำ ตัวอย่างน้ำ ⁽⁵⁾
TCB	MPN/100 mL	1.1	-	≤ 10
FCB	MPN/100 mL	1.1	-	ไม่พบ
E.Coli	MPN/100 mL	1.1	-	ไม่พบ
Staphylococcus aureus	MPN/100 mL	1.1	-	ไม่พบ
Pseudomonas aeruginosa	MPN/100 mL	1.1	-	ไม่พบ
ลักษณะตัวอย่าง				
			ไม่มีสีใส ไม่มีตะกอน	

รายการทดสอบ	หน่วย	LOD ⁽¹⁾	ผลการทดสอบ จุดที่ 6 คุณภาพตัวอย่างน้ำ สำหรับดื่ม บริเวณส่วนลึก 4 กรงอุโมง 2568	มาตรฐาน คุณภาพน้ำ ตัวอย่างน้ำ ⁽⁵⁾
TCB	MPN/100 mL	1.1	-	ND ⁽⁶⁾
FCB	MPN/100 mL	1.1	-	ND ⁽⁶⁾
E.Coli	MPN/100 mL	1.1	-	ND ⁽⁶⁾
Staphylococcus aureus	MPN/100 mL	1.1	-	ND ⁽⁶⁾
Pseudomonas aeruginosa	MPN/100 mL	1.1	-	ND ⁽⁶⁾
ลักษณะตัวอย่าง				
วิธีทดสอบ :	1. pH : Standard method for the examination of water and wastewater, APHA, AWWA, WEF 24 th ed., 2023, Part 4500-H ⁺ B			
	2. Biochemical oxygen demand (BOD) : Standard method for the examination of water and wastewater, APHA, AWWA, WEF 24 th ed., 2023, Part 5210 B			
	3. Total suspended solids (TSS) : Standard method for the examination of water and wastewater, APHA, AWWA, WEF 24 th ed., 2023, Part 2540 D			
	4. Sulfide : Standard method for the examination of water and wastewater, APHA, AWWA, WEF 24 th ed., 2023, Part 4500-S ²⁻ F			
	Part 4500-S ²⁻ F			

ใบรายงานผลการทดสอบรับรองเฉพาะตัวอย่างที่ได้รับการทดสอบเท่านั้น

ห้ามคัดลอก ใบรายงานผลการทดสอบแต่เพียงบางส่วน โดยไม่ได้รับอนุญาตจากห้องปฏิบัติการทดสอบเป็นลายลักษณ์อักษร



C.E.M TECHNOLOGY (THAILAND) CO., LTD.

บริษัท ซี.เอ็ม เทคโนโลยี (ไทยแลนด์) จำกัด

ห้องปฏิบัติการ : 219/43 หมู่ 12 ถนนพหลโยธิน ตำบลอ้อมน้อย อำเภอมวกเหล็ก จังหวัดสระบุรี 74130

Email- cem_report@hotmail.com โทรศัพท์ 02-441-7100-99 Fax 02-441-7176

หมายเลขปฏิบัติการ CEM-08-1751

วิธีทดสอบ : (ต่อ)	5. Total dissolved solids (TDS) : Standard method for the examination of water and wastewater, APHA, AWWA, WEF 24 th ed., 2023, Part 2540 C
	6. Total Kjeldahl Nitrogen (TKN) : Standard Method For the Examination of Water and Wastewater, APHA, AWWA, WEF 24 th ed., 2023, Part 4500-N _{org} B
	7. Settleable solids : Standard method for the examination of water and wastewater, APHA, AWWA, WEF 24 th ed., 2023, Part 2540 F
	8. Oil and grease : Standard method for the examination of water and wastewater, APHA, AWWA, WEF 24 th ed., 2023, Part 5520 B
	9. Total coliform bacteria (TCB) : Standard method for the examination of water and wastewater, APHA, AWWA, WEF 24 th ed., 2023, Part 9221 B
	10. Fecal coliform bacteria (FCB) : Standard method for the examination of water and wastewater, APHA, AWWA, WEF 24 th ed., 2023, Part 9221 B, 9221 E
	11. E.coli : Standard method for the examination of water and wastewater, APHA, AWWA, WEF 24 th ed., 2023, Part 9221 G
	12. Staphylococcus aureus : Standard method for the examination of water and wastewater, APHA, AWWA, WEF 24 th ed., 2023, Part 9213 B
	13. Pseudomonas aeruginosa : Standard method for the examination of water and wastewater, APHA, AWWA, WEF 24 th ed., 2023, Part 9213 F
	(1) = Limit of detection (ขีดจำกัดค่าสูงสุดของวิธีทดสอบ)
	(2) = Limit of quantitation (ปริมาณต่ำสุดที่สามารถตรวจหาค่าได้เป็นเชิงปริมาณ)
	(3) = ประกาศกระทรวงทรัพยากรธรรมชาติและสิ่งแวดล้อม เรื่อง กำหนดมาตรฐานควบคุมการระบายน้ำทิ้งจากอาคารบางประเภทและบางชนิด พ.ศ. 2567
	(4) = ประกาศการประปานครหลวง เรื่องเกณฑ์กำหนดคุณภาพน้ำประปาการประปานครหลวง พ.ศ. 2565
	(5) = คำนวณน้ำหนักของตะกอนที่แห้งบางส่วน โดยไม่ได้รับอนุญาตจากห้องปฏิบัติการทดสอบเป็นลายลักษณ์อักษร

หมายเหตุ

(1) = Limit of detection (ขีดจำกัดค่าสูงสุดของวิธีทดสอบ)

(2) = Limit of quantitation (ปริมาณต่ำสุดที่สามารถตรวจหาค่าได้เป็นเชิงปริมาณ)

(3) = ประกาศกระทรวงทรัพยากรธรรมชาติและสิ่งแวดล้อม เรื่อง กำหนดมาตรฐานควบคุมการระบายน้ำทิ้งจากอาคารบางประเภทและบางชนิด พ.ศ. 2567

(4) = ประกาศการประปานครหลวง เรื่องเกณฑ์กำหนดคุณภาพน้ำประปาการประปานครหลวง พ.ศ. 2565

(5) = คำนวณน้ำหนักของตะกอนที่แห้งบางส่วน โดยไม่ได้รับอนุญาตจากห้องปฏิบัติการทดสอบเป็นลายลักษณ์อักษร

ผู้รายงาน : ผู้ควบคุม : บริษัท ซี.เอ็ม เทคโนโลยี (ไทยแลนด์) จำกัด : ผู้อนุมัติ

หมายเหตุ 2 : ผู้เก็บตัวอย่าง นายชินพรรัตน์ นอมจินทร์

ใบรายงานผลการทดสอบรับรองเฉพาะตัวอย่างที่ได้รับการทดสอบเท่านั้น

ห้ามคัดลอก ใบรายงานผลการทดสอบแต่เพียงบางส่วน โดยไม่ได้รับอนุญาตจากห้องปฏิบัติการทดสอบเป็นลายลักษณ์อักษร

7. คุณภาพน้ำสระว่ายน้ำ

7.1 ผลการทดสอบคุณภาพน้ำสระว่ายน้ำ

ผลการทดสอบคุณภาพน้ำสระว่ายน้ำ บริษัท โครงการ SALADAENG ONE จำนวน 2 จุด คือ จุดที่ 1 คุณภาพสระว่ายน้ำสำหรับเด็ก และจุดที่ 2 คุณภาพสระว่ายน้ำสำหรับผู้ใหญ่ วันที่ 4 สิงหาคม 2568 มีผลการตรวจวิเคราะห์ดังตารางที่ 6-7 และรายงานผลการทดสอบในภาคผนวกที่ 1

ตารางที่ 6 ผลการทดสอบคุณภาพน้ำสระว่ายน้ำ จุดที่ 1 คุณภาพสระว่ายน้ำสำหรับเด็ก

รายการทดสอบ	หน่วย	ผลการทดสอบ จุดที่ 1 คุณภาพสระว่ายน้ำสำหรับเด็ก 4 สิงหาคม 2568	มาตรฐาน คุณภาพน้ำ สระว่ายน้ำ ⁽¹⁾
Total coliform bacteria (TCB)	MPN/100 mL	ND ⁽²⁾	≤ 10
Fecal coliform bacteria (FCB)	MPN/100 mL	ND ⁽²⁾	ไม่พบ
<i>E. Coli</i>	MPN/100 mL	ND ⁽²⁾	ไม่พบ
<i>Staphylococcus aureus</i>	MPN/100 mL	ND ⁽²⁾	ไม่พบ
<i>Pseudomonas aeruginosa</i>	MPN/100 mL	ND ⁽²⁾	ไม่พบ

หมายเหตุ ⁽¹⁾ = ค่าแนะนำของคณะกรรมการสาธารณสุข ฉบับที่ 1/2550 เรื่อง การควบคุมการประกอบกิจการสระว่ายน้ำ หรือกิจกรรมอื่นๆ ในก้นบึงเดียวกัน

⁽²⁾ = Not detectable (ไม่สามารถตรวจวัดได้)

ตารางที่ 7 ผลการทดสอบคุณภาพน้ำสระว่ายน้ำ จุดที่ 2 คุณภาพสระว่ายน้ำสำหรับผู้ใหญ่

รายการทดสอบ	หน่วย	ผลการทดสอบ จุดที่ 2 คุณภาพสระว่ายน้ำสำหรับผู้ใหญ่ 4 สิงหาคม 2568	มาตรฐาน คุณภาพน้ำ สระว่ายน้ำ ⁽¹⁾
Total coliform bacteria (TCB)	MPN/100 mL	ND ⁽²⁾	≤ 10
Fecal coliform bacteria (FCB)	MPN/100 mL	ND ⁽²⁾	ไม่พบ
<i>E. Coli</i>	MPN/100 mL	ND ⁽²⁾	ไม่พบ
<i>Staphylococcus aureus</i>	MPN/100 mL	ND ⁽²⁾	ไม่พบ
<i>Pseudomonas aeruginosa</i>	MPN/100 mL	ND ⁽²⁾	ไม่พบ

หมายเหตุ ⁽¹⁾ = ค่าแนะนำของคณะกรรมการสาธารณสุข ฉบับที่ 1/2550 เรื่อง การควบคุมการประกอบกิจการสระว่ายน้ำ หรือกิจกรรมอื่นๆ ในก้นบึงเดียวกัน

⁽²⁾ = Not detectable (ไม่สามารถตรวจวัดได้)

7.2 สรุปผลการทดสอบคุณภาพน้ำสระว่ายน้ำ

ผลการตรวจสอบคุณภาพน้ำสระว่ายน้ำ โครงการ SALADAENG ONE จุดที่ 1 คุณภาพสระว่ายน้ำสำหรับเด็ก และจุดที่ 2 คุณภาพสระว่ายน้ำสำหรับผู้ใหญ่ วันที่ 4 สิงหาคม 2568 พบว่าทุกระยะมีค่าอยู่ในเกณฑ์มาตรฐานกำหนด ตามคำแนะนำของคณะกรรมการสาธารณสุข ฉบับที่ 1/2550 เรื่อง การควบคุมการประกอบกิจการสระว่ายน้ำ หรือกิจกรรมอื่นๆ ในก้นบึงเดียวกัน



C.E.M TECHNOLOGY (THAILAND) CO., LTD.

บริษัท ซี.เอ็ม. เทคโนโลยี (ไทยแลนด์) จำกัด

ห้องปฏิบัติการ : 219/43 หมู่ 12 ถนนพหลโยธิน ตำบลอินทนนท์ อำเภอกระทุ่มแบน จังหวัดสมุทรสาคร 74130

Email: cem_report@hotmail.com โทรศัพท์ 02-441-7100-99 Fax 02-441-7176

หมายเลขปฏิบัติการ CEM-68-2027

รายงานผลการทดสอบคุณภาพน้ำ

ชื่อสถานประกอบการ
สถานที่ตั้ง

: นิธิยุคอาศรม ชูรส ศาสนาแดง วัน
: ซอยศาสนาแดง 1 แขวงสีลม เขตบางรัก กรุงเทพมหานคร 10500

ผลการทดสอบคุณภาพน้ำ

จุดเก็บตัวอย่าง : จุดที่ 1 บริเวณจุดรวบรวมน้ำเสียเข้าระบบบำบัดน้ำเสีย
จุดที่ 2 บริเวณจุดระบายน้ำออกจากระบบบำบัดน้ำเสีย
จุดที่ 3 บริเวณบ่อพักน้ำสุดท้ายของระบบระบายน้ำของโครงการก่อนระบบลงสู่ระบบระบายน้ำสาธารณะ

จุดที่ 4 คุณภาพน้ำประปา

จุดที่ 5 คุณภาพสระว่ายน้ำสำหรับเด็ก

จุดที่ 6 คุณภาพสระว่ายน้ำสำหรับผู้ใหญ่

: โครงการ SALADAENG ONE

ขอสงวนค่า 1 แวนลิสม เพดบิงรัก กรุงเทพมหานคร 10500

วันที่เก็บตัวอย่าง : 4 สิงหาคม 2568

วันที่ทดสอบ : 5 สิงหาคม 2568

เครื่องมือ : Analytical balance "Sartorius" Model BSA Series, Serial No. SWB3139614148, ID No. CI-01-003

DO meter "YSI" Model 5000/5100, Serial No. 18L109487, ID No. WW-15-001

Incubator "Binder" Model KB240, Serial No. 20180000012164, ID No. WW-16-001

Oven "Memmert" Model MEM-1 UF55, Serial No. B219.0142, ID No. WW-05-002

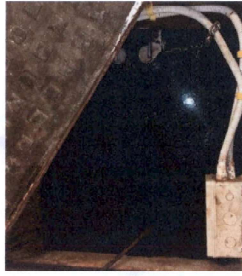
pH meter "Thermo fisher" Model orion versaster pro, Serial No. 12260, ID No. WW-03-001

Distillation unit vepodest "Gerhardt" Model VAP 200, Serial No. 5200 18 0181, ID No. WW-20-001

Turbosog "Gerhardt" Model TUR, Serial No. 6300 18 0137, ID No. WW-21-001

Rotary evaporator "KNF" Model RC600, Serial No. 6.12360309, ID No. WW-17-001

รูปภาพการเก็บตัวอย่าง :



จุดที่ 1 บริเวณจุดรวบรวมน้ำเสียเข้าระบบบำบัดน้ำเสีย

จุดที่ 2 บริเวณจุดระบายน้ำออกจากระบบบำบัดน้ำเสีย

ใบรายงานผลการทดสอบรับรองเฉพาะตัวอย่างที่ได้รับการทดสอบเท่านั้น
ห้ามคัดลอกใบรายงานผลการทดสอบแต่เพียงบางส่วน โดยไม่ได้รับอนุญาตจากห้องปฏิบัติการทดสอบเป็นลายลักษณ์อักษร



C.E.M TECHNOLOGY (THAILAND) CO., LTD.

บริษัท ซี.เอ็ม. เทคโนโลยี (ไทยแลนด์) จำกัด

ห้องปฏิบัติการ : 219/43 หมู่ 12 ถนนพหลโยธิน ตำบลอินทนนท์ อำเภอกระทุ่มแบน จังหวัดสมุทรสาคร 74130

Email: cem_report@hotmail.com โทรศัพท์ 02-441-7100-99 Fax 02-441-7176

หมายเลขปฏิบัติการ CEM-68-2027

รูปภาพการเก็บตัวอย่าง
(ต่อ)



จุดที่ 3 บริเวณบ่อพักน้ำสุดท้ายของระบบ
ระบายน้ำของโครงการก่อนระบบลงสู่ระบบ
ระบายน้ำสาธารณะ



จุดที่ 4 คุณภาพน้ำประปา



จุดที่ 5 คุณภาพสระว่ายน้ำ สำหรับเด็ก



ใบรายงานผลการทดสอบรับรองเฉพาะตัวอย่างที่ได้รับการทดสอบเท่านั้น
ห้ามคัดลอกใบรายงานผลการทดสอบแต่เพียงบางส่วน โดยไม่ได้รับอนุญาตจากห้องปฏิบัติการทดสอบเป็นลายลักษณ์อักษร



C.E.M TECHNOLOGY (THAILAND) CO., LTD.

บริษัท ซี.เอ็ม เทคโนโลยี (ไทยแลนด์) จำกัด

ห้องปฏิบัติการ : 219/43 หมู่ 12 ถนนพหลโยธิน ตำบลอินทนนท์ อำเภอกระทุ่มแบน จังหวัดสมุทรสาคร 74130

Email- cem_report@hotmail.com โทรศัพท์ 02-441-7100-99 Fax 02-441-7176

หมายเลขปฏิบัติการ CEM-68-2027

ผลการทดสอบ

รายการทดสอบ	หน่วย	LOD ⁽¹⁾	LOQ ⁽²⁾	ผลการทดสอบ	
				จุดที่ 1 บริเวณจุดรวมน้ำเสียระบบบำบัดน้ำเสีย 4 สิงหาคม 2568	มาตรฐานคุณภาพน้ำทิ้งอาคารอยู่อาศัย (อาคารชุด) ประเภท ข ⁽³⁾
pH	-	-	-	6.6	5.5-9.0
Biochemical oxygen demand (BOD)	mg/L	1	2	202	≤ 30
Total suspended solids (TSS)	mg/L	1	2	4,465	≤ 40
Sulfide	mg/L	0.3	0.5	8.0	≤ 1.0
Total dissolved solids (TDS)	mg/L	1	3	418	-
Settleable solids	ml/L	-	0.1	15.0	≤ 20
Oil and grease	mg/L	0.5	1.6	3.6	≤ 35
Total kjeldahl nitrogen (TKN)	mg/L	1	2	206	≤ 35
ลักษณะตัวอย่าง					
สีเหลือง ขุ่น มีตะกอนมาก มีกลิ่น					

รายการทดสอบ	หน่วย	LOD ⁽¹⁾	LOQ ⁽²⁾	ผลการทดสอบ		มาตรฐานคุณภาพน้ำทิ้ง อาคารอยู่อาศัย (อาคารชุด) ประเภท ข ⁽³⁾
				จุดที่ 2 บริเวณจุดรวมน้ำเสียออกจากระบบบำบัดน้ำเสีย 4 สิงหาคม 2568	จุดที่ 1 บริเวณบ่อพักน้ำเสียของโครงการก่อนระบายสู่ระบบบำบัดน้ำสาธารณะ 4 สิงหาคม 2568	
pH	-	-	-	6.5	6.9	5.5-9.0
Biochemical oxygen demand (BOD)	mg/L	1	2	7	27	≤ 30
Total suspended solids (TSS)	mg/L	1	2	22	235	≤ 40
Sulfide	mg/L	0.3	0.5	ND ⁽⁶⁾	ND ⁽⁶⁾	≤ 1.0
Total dissolved solids (TDS)	mg/L	1	3	489	468	≤ 1,000
Settleable solids	ml/L	-	0.1	0.4	5.0	-
Oil and grease	mg/L	0.5	1.6	< 1.6	< 1.6	≤ 20
Total kjeldahl nitrogen (TKN)	mg/L	1	2	15	20	≤ 35
ลักษณะตัวอย่าง						
สีเหลือง ใส มีตะกอน						

ใบรายงานผลการทดสอบรับรองเฉพาะตัวอย่างที่ได้รับการทดสอบเท่านั้น
ห้ามคัดลอกใบรายงานผลการทดสอบแต่เพียงบางส่วน โดยไม่ได้รับอนุญาตจากห้องปฏิบัติการทดสอบเป็นลายลักษณ์อักษร



C.E.M TECHNOLOGY (THAILAND) CO., LTD.

บริษัท ซี.เอ็ม เทคโนโลยี (ไทยแลนด์) จำกัด

ห้องปฏิบัติการ : 219/43 หมู่ 12 ถนนพหลโยธิน ตำบลอินทนนท์ อำเภอกระทุ่มแบน จังหวัดสมุทรสาคร 74130

Email- cem_report@hotmail.com โทรศัพท์ 02-441-7100-99 Fax 02-441-7176

หมายเลขปฏิบัติการ CEM-68-2027

ผลการทดสอบ (ต่อ)

รายการทดสอบ	หน่วย	LOD ⁽¹⁾	LOQ ⁽²⁾	ผลการทดสอบ		มาตรฐานคุณภาพน้ำทิ้งอาคารอยู่อาศัย (อาคารชุด) ประเภท ข ⁽³⁾
				จุดที่ 3 บริเวณบ่อพักน้ำเสียของโครงการก่อนระบายสู่ระบบบำบัดน้ำสาธารณะ 4 สิงหาคม 2568	จุดที่ 4 คูณภาพน้ำประปา 4 สิงหาคม 2568	
pH	-	-	-	6.9	181	5.5-9.0
Biochemical oxygen demand (BOD)	mg/L	1	2	27	181	≤ 30
Total suspended solids (TSS)	mg/L	1	2	235	181	≤ 40
Sulfide	mg/L	0.3	0.5	ND ⁽⁶⁾	181	≤ 1.0
Total dissolved solids (TDS)	mg/L	1	3	468	181	≤ 1,000
Settleable solids	ml/L	-	0.1	5.0	181	-
Oil and grease	mg/L	0.5	1.6	< 1.6	181	≤ 20
Total kjeldahl nitrogen (TKN)	mg/L	1	2	20	181	≤ 35
ลักษณะตัวอย่าง						
สีเหลือง ขุ่น มีตะกอนสีน้ำตาล						

รายการทดสอบ	หน่วย	LOD ⁽¹⁾	LOQ ⁽²⁾	ผลการทดสอบ		มาตรฐานคุณภาพน้ำประปา
				จุดที่ 4 คูณภาพน้ำประปา 4 สิงหาคม 2568	จุดที่ 5 ไม่มีการทดสอบ	
Total dissolved solids (TDS)	mg/L	5	15	181	181	≤ 1,000
ลักษณะตัวอย่าง						
ไม่มีสี ใส ไม่มีการทดสอบ						

ใบรายงานผลการทดสอบรับรองเฉพาะตัวอย่างที่ได้รับการทดสอบเท่านั้น
ห้ามคัดลอกใบรายงานผลการทดสอบแต่เพียงบางส่วน โดยไม่ได้รับอนุญาตจากห้องปฏิบัติการทดสอบเป็นลายลักษณ์อักษร

ผลการทดสอบ (ต่อ)			
รายการทดสอบ	หน่วย	LOD ⁽¹⁾	ผลการทดสอบ จุดที่ 5 จุลภาพสวราชวิทยาลัย สัตว์เรขาค
Total coliform bacteria (TCB)	MPN/100 mL	1.1	-
Fecal coliform bacteria (FCB)	MPN/100 mL	1.1	-
<i>E. Coli</i>	MPN/100 mL	1.1	-
<i>Staphylococcus aureus</i>	MPN/100 mL	1.1	-
<i>Pseudomonas aeruginosa</i>	MPN/100 mL	1.1	-
ลักษณะตัวอย่าง			
		ไม่มีสีใส ไม่มีตะกอน	

รายการทดสอบ	หน่วย	LOD ⁽¹⁾	ผลการทดสอบ		มาตรฐานคุณภาพน้ำ สาธารณะ ⁽²⁾
			จุดที่ 6 อุณหภูมิระหว่าง สี่วัน ⁽³⁾	4 วัน ⁽⁴⁾	
Total coliform bacteria (TCB)	MPN/100 mL	1.1	-	ND ⁽⁶⁾	≤ 10
Fecal coliform bacteria (FCB)	MPN/100 mL	1.1	-	ND ⁽⁶⁾	“ไม่พบ”
<i>E. Coli</i>	MPN/100 mL	1.1	-	ND ⁽⁶⁾	“ไม่พบ”
<i>Staphylococcus aureus</i>	MPN/100 mL	1.1	-	ND ⁽⁶⁾	“ไม่พบ”
<i>Pseudomonas aeruginosa</i>	MPN/100 mL	1.1	-	ND ⁽⁶⁾	“ไม่พบ”
ลักษณะตัวอย่าง			ไม่มีสี ใส ไม่มีตะกอน		
วิธีการทดสอบ :	<ol style="list-style-type: none"> 1. pH : Standard method for the examination of water and wastewater, APHA, AWWA, WEF 24th ed., 2023, Part 4500-H⁺ B 2. Bicochemical oxygen demand (BOD) : Standard method for the examination of water and wastewater, APHA, AWWA, WEF 24th ed., 2023, Part 5210 B 3. Total suspended solids (TSS) : Standard method for the examination of water and wastewater, APHA, AWWA, WEF 24th ed., 2023, Part 2540 D 4. Sulfide : Standard method for the examination of water and wastewater, APHA, AWWA, WEF 24th ed., 2023, Part 4500-S²⁻ F 				

ใบรายงานผลการทดสอบปรับปรุงเฉพาะตัวอย่างที่ได้รับการทดสอบเท่านั้น

វិធាន : (៧)	<ol style="list-style-type: none"> 5. Total dissolved solids (TDS) : Standard method for the examination of water and wastewater, APHA, AWWA, WEF 24th ed., 2023, Part 2540 C 6. Total Kjeldahl Nitrogen (TKN) : Standard Method For the Examination of Water and Wastewater, APHA, AWWA, WEF 24th ed., 2023, Part 4500-N_{org} B 7. Settleable solids : Standard method for the examination of water and wastewater, APHA, AWWA, WEF 24th ed., 2023, Part 2540 F 8. Oil and grease : Standard method for the examination of water and wastewater, APHA, AWWA, WEF 24th ed., 2023, Part 5520 B 9. Total coliform bacteria (TCB) : Standard method for the examination of water and wastewater, APHA, AWWA, WEF 24th ed., 2023, Part 9221 B 10. Fecal coliform bacteria (FCB) : Standard method for the examination of water and wastewater, APHA, AWWA, WEF 24th ed., 2023, Part 9221 B, 9221 E 11. <i>E.coli</i> : Standard method for the examination of water and wastewater, APHA, AWWA, WEF 24th ed., 2023, Part 9221 G 12. <i>Staphylococcus aureus</i> : Standard method for the examination of water and wastewater, APHA, AWWA, WEF 24th ed., 2023, Part 9213 B 13. <i>Pseudomonas aeruginosa</i> : Standard method for the examination of water and wastewater, APHA, AWWA, WEF 24th ed., 2023, Part 9213 F
------------------------------	-------------------------------------------------------------------------------------------------------------------------------------------------------------------------------------------------------------------------------------------------------------------------------------------------------------------------------------------------------------------------------------------------------------------------------------------------------------------------------------------------------------------------------------------------------------------------------------------------------------------------------------------------------------------------------------------------------------------------------------------------------------------------------------------------------------------------------------------------------------------------------------------------------------------------------------------------------------------------------------------------------------------------------------------------------------------------------------------------------------------------------------------------------------------------------------------------------------------------------------------------------------------------------------------------------------------------------------------------------------------------------------------------------------------------------------------------------------------------------------------------------------------------

หมายเหตุ

(1) = Limit of detection (ขีดจำกัดที่ผู้ตรวจวัดเจอ)

(2) = Limit of quantitation (ปริมาณต่ำสุดที่สามารถตรวจเจอค่าได้^{ตาม}ในเชิงปริมาณ)

(3) = ประกาศกระทรวงทรัพยากรธรรมชาติและสิ่งแวดล้อม เรื่อง กำหนดมาตรฐานความปลอดภัยทางเคมีของอากาศในบ่อเก็บและบางบ่อ พ.ศ. 2567

(4) = ประกาศกรมประมง เรื่อง เกณฑ์กำหนดคุณภาพน้ำสำหรับการประปาประปาประปาประปา พ.ศ. 2565

(5) = ค่าแนะนำของคณะกรรมการสาธารณสุข ฉบับที่ 1/2550 เรื่อง การควบคุมการประกอบกิจการสระน้ำ หรือกิจกรรมอื่นๆ ในทำนองเดียวกัน

(6) = Not detectable (ไม่สามารถตรวจวัดได้... ค่าที่ได้น้อยกว่า LOD)

(นางสาวณัฏฐา นิสพัท) ผู้ควบคุมงาน (บริษัท เทคโนโลยี วัสดุภัณฑ์ จำกัด) ผู้สนับสนุน
 (นางสาวณัฏฐา นิสพัท) ผู้ควบคุมงาน (บริษัท เทคโนโลยี วัสดุภัณฑ์ จำกัด) ผู้สนับสนุน

หมายเหตุ 2 : ผู้ที่อาศัยอยู่ในชุมชนที่มีรายได้น้อยกว่า 100 บาทต่อเดือนจะได้รับเงินอุดหนุนค่าเดินทางฟรี

รายงานผลการทดสอบคุณภาพน้ำ

ชื่อสถานประกอบการ : นิติบุคคลอาคารชุด ศาเลาแดง วัน
สถานที่ตั้ง : รอยศาลาแดง 1 แขวงสี่ลน เขตบางรัก กรุงเทพมหานคร 10500

ผลการทดสอบคุณภาพน้ำ

จุดเก็บตัวอย่าง : จุดที่ 1 บริเวณจุดรวมน้ำเสียจากระบบบำบัดน้ำเสีย
จุดที่ 2 บริเวณจุดระบายน้ำออกจากระบบบำบัดน้ำเสีย
จุดที่ 3 บริเวณบ่อดักไขมันของระบบระบายน้ำของโครงการก่อนระบายลงสู่ระบบระบายน้ำสาธารณะ
จุดที่ 4 คุณภาพน้ำประปา
จุดที่ 5 คุณภาพสระว่ายน้ำสำหรับเล่น
จุดที่ 6 คุณภาพสระว่ายน้ำสำหรับผู้ใหญ่

โครงการ SALADAENG ONE

สถานที่เก็บตัวอย่าง

วันที่เก็บตัวอย่าง

วันที่ทดสอบ

เครื่องมือ

จุดที่ 1 บริเวณจุดรวมน้ำเสียจากระบบบำบัดน้ำเสีย : 5 กันยายน 2568
จุดที่ 2 บริเวณจุดระบายน้ำออกจากระบบบำบัดน้ำเสีย : 6 กันยายน 2568
จุดที่ 3 บริเวณบ่อดักไขมันของระบบระบายน้ำของโครงการก่อนระบายลงสู่ระบบระบายน้ำสาธารณะ : 6-23 กันยายน 2568
จุดที่ 4 คุณภาพน้ำประปา : Analytical balance "Sartorius" Model BSA Series, Serial No. SWB3139614148, ID No. CI-01-003
จุดที่ 5 คุณภาพสระว่ายน้ำสำหรับเล่น : DO meter "YSI" Model 5000/5100, Serial No. 18L109487, ID No. WW-15-001
จุดที่ 6 คุณภาพสระว่ายน้ำสำหรับผู้ใหญ่ : Incubator "Binder" Model KB240, Serial No. 2018000012164, ID No. WW-16-001
จุดที่ 7 คุณภาพสระว่ายน้ำสำหรับผู้ใหญ่ : Oven "Memmert" Model MEM-1 UF55, Serial No. B219.0142, ID No. WW-05-002
จุดที่ 8 คุณภาพสระว่ายน้ำสำหรับผู้ใหญ่ : pH meter "Thermo fisher" Model Orion Versastar pro, Serial No. 12260, ID No. WW-03-001
จุดที่ 9 คุณภาพสระว่ายน้ำสำหรับผู้ใหญ่ : Distillation unit vepadest "Gerhardt" Model VAP 200, Serial No. 5200 18 0181, ID No. WW-20-001
จุดที่ 10 คุณภาพสระว่ายน้ำสำหรับผู้ใหญ่ : Turbosog "Gerhardt" Model TURK, Serial No. 6300 18 0137, ID No. WW-21-001
จุดที่ 11 คุณภาพสระว่ายน้ำสำหรับผู้ใหญ่ : Rotary evaporator "KNF" Model RC600, Serial No. 6.12360309, ID No. WW-17-001

รูปภาพการเก็บตัวอย่าง



จุดที่ 1 บริเวณจุดรวมน้ำเสียจากระบบบำบัดน้ำเสีย



จุดที่ 2 บริเวณจุดระบายน้ำออกจากระบบบำบัดน้ำเสีย

ใบรายงานผลการทดสอบรับรองเฉพาะตัวอย่างที่ได้รับการทดสอบเท่านั้น
ห้ามคัดลอกใบรายงานผลการทดสอบแต่เพียงบางส่วน โดยไม่ได้รับอนุญาตจากห้องปฏิบัติการทดสอบเป็นลายลักษณ์อักษร

รูปภาพการเก็บตัวอย่าง

(ต่อ)



จุดที่ 3 บริเวณบ่อดักไขมันของระบบระบายน้ำของโครงการก่อนระบายลงสู่ระบบระบายน้ำสาธารณะ



จุดที่ 5 คุณภาพสระว่ายน้ำสำหรับผู้ใหญ่



จุดที่ 6 คุณภาพสระว่ายน้ำสำหรับผู้ใหญ่



ใบรายงานผลการทดสอบรับรองเฉพาะตัวอย่างที่ได้รับการทดสอบเท่านั้น
ห้ามคัดลอกใบรายงานผลการทดสอบแต่เพียงบางส่วน โดยไม่ได้รับอนุญาตจากห้องปฏิบัติการทดสอบเป็นลายลักษณ์อักษร



C.E.M TECHNOLOGY (THAILAND) CO., LTD.

บริษัท ซี.เอ็ม เทคโนโลยี (ไทยแลนด์) จำกัด

ห้องปฏิบัติการ : 119/43 หมู่ 12 ถนนพหลโยธิน ตำบลอ้อมน้อย อำเภอกระทุ่มแบน จังหวัดสมุทรสาคร 74130

Email- cem_report@hotmail.com โทรศัพท์ 02-441-7100-99 Fax 02-441-7176

หมายเหตุปฏิบัติการ CEM-68-2346

ผลการทดสอบ

รายการทดสอบ	หน่วย	LOD ⁽¹⁾	LOQ ⁽²⁾	ผลการทดสอบ	
				จุดที่ 1 บริเวณจุดรวมน้ำเสีย ระบบบำบัดน้ำเสีย	จุดที่ 2 บริเวณจุดรวมน้ำเสีย ระบบบำบัดน้ำเสีย
pH	-	-	-	6.7	
Biochemical oxygen demand (BOD)	mg/L	1	2	220	
Total suspended solids (TSS)	mg/L	1	2	3,965	
Sulfide	mg/L	0.3	0.5	9.9	
Total dissolved solids (TDS)	mg/L	1	3	965	
Settleable solids	ml/L	-	0.1	250.0	
Oil and grease	mg/L	0.5	1.6	14.3	
Total kjeldahl nitrogen (TKN)	mg/L	1	2	256	
ลักษณะตัวอย่าง				สีดำ ขุ่น มีตะกอนมาก มีกลิ่น	

รายการทดสอบ	หน่วย	LOD ⁽¹⁾	LOQ ⁽²⁾	ผลการทดสอบ		มาตรฐานคุณภาพ น้ำทิ้ง อุตสาหกรรม (ค่าเฉลี่ยรายวัน) ค่าเฉลี่ยรายวัน (ค่าเฉลี่ยรายวัน)
				จุดที่ 2 บริเวณจุดรวมน้ำ เสียระบบบำบัดน้ำเสีย	จุดที่ 1 บริเวณจุดรวมน้ำ เสียระบบบำบัดน้ำเสีย	
pH	-	-	-	7.4	6.7	5.5-9.0
Biochemical oxygen demand (BOD)	mg/L	1	2	7	220	≤ 30
Total suspended solids (TSS)	mg/L	1	2	19	3,965	≤ 40
Sulfide	mg/L	0.3	0.5	ND ⁽⁶⁾	9.9	≤ 1.0
Total dissolved solids (TDS)	mg/L	1	3	431	965	≤ 1,000
Settleable solids	ml/L	-	0.1	0.6	250.0	-
Oil and grease	mg/L	0.5	1.6	< 1.6	14.3	≤ 20
Total kjeldahl nitrogen (TKN)	mg/L	1	2	13	256	≤ 35
ลักษณะตัวอย่าง				สีเหลือง ใส มีตะกอน		

ใบรายงานผลการทดสอบรับรองเฉพาะตัวอย่างที่ได้รับการทดสอบเท่านั้น
ห้ามคัดลอกใบรายงานผลการทดสอบแต่เพียงบางส่วน โดยไม่ได้รับอนุญาตจากห้องปฏิบัติการทดสอบเป็นลายลักษณ์อักษร



C.E.M TECHNOLOGY (THAILAND) CO., LTD.

บริษัท ซี.เอ็ม เทคโนโลยี (ไทยแลนด์) จำกัด

ห้องปฏิบัติการ : 119/43 หมู่ 12 ถนนพหลโยธิน ตำบลอ้อมน้อย อำเภอกระทุ่มแบน จังหวัดสมุทรสาคร 74130

Email- cem_report@hotmail.com โทรศัพท์ 02-441-7100-99 Fax 02-441-7176

หมายเหตุปฏิบัติการ CEM-68-2346

ผลการทดสอบ (ต่อ)

รายการทดสอบ	หน่วย	LOD ⁽¹⁾	LOQ ⁽²⁾	ผลการทดสอบ		มาตรฐานคุณภาพ น้ำทิ้ง อุตสาหกรรม (ค่าเฉลี่ยรายวัน) ค่าเฉลี่ยรายวัน (ค่าเฉลี่ยรายวัน)
				จุดที่ 3 บริเวณจุดรวมน้ำ เสียระบบบำบัดน้ำเสีย	จุดที่ 4 บริเวณจุดรวมน้ำ เสียระบบบำบัดน้ำเสีย	
pH	-	-	-	6.1	5.5-9.0	5.5-9.0
Biochemical oxygen demand (BOD)	mg/L	1	2	7	≤ 30	≤ 30
Total suspended solids (TSS)	mg/L	1	2	34	≤ 40	≤ 40
Sulfide	mg/L	0.3	0.5	ND ⁽⁶⁾	≤ 1.0	≤ 1.0
Total dissolved solids (TDS)	mg/L	1	3	256	≤ 1,000	≤ 1,000
Settleable solids	ml/L	-	0.1	0.7	-	-
Oil and grease	mg/L	0.5	1.6	< 1.6	≤ 20	≤ 20
Total kjeldahl nitrogen (TKN)	mg/L	1	2	5	≤ 35	≤ 35
ลักษณะตัวอย่าง				สีเหลือง ใส มีตะกอน		

รายการทดสอบ	หน่วย	LOD ⁽¹⁾	LOQ ⁽²⁾	ผลการทดสอบ		มาตรฐาน คุณภาพ น้ำประปา ⁽⁶⁾
				จุดที่ 4 บริเวณจุดรวมน้ำ เสียระบบบำบัดน้ำเสีย	จุดที่ 5 บริเวณจุดรวมน้ำ เสียระบบบำบัดน้ำเสีย	
Total dissolved solids (TDS)	mg/L	5	15	163	≤ 1,000	≤ 1,000
ลักษณะตัวอย่าง				ไม่มีสี ใส ไม่มีตะกอน		

ใบรายงานผลการทดสอบรับรองเฉพาะตัวอย่างที่ได้รับการทดสอบเท่านั้น
ห้ามคัดลอกใบรายงานผลการทดสอบแต่เพียงบางส่วน โดยไม่ได้รับอนุญาตจากห้องปฏิบัติการทดสอบเป็นลายลักษณ์อักษร



C.E.M. TECHNOLOGY (THAILAND) CO., LTD.

บริษัท ซี.เอ็ม. เทคโนโลยี (ไทยแลนด์) จำกัด

ห้องปฏิบัติการ : 219/43 หมู่ 12 ถนนพหลโยธิน ตำบลอ้อมน้อย อำเภอบางพลี จังหวัดสมุทรสาคร 74130

Email- cem_report@hotmail.com โทรศัพท์ 02-441-7100-99 Fax 02-441-7176

หมายเลขปฏิบัติการ CEM-68-2346

ผลการทดสอบ (ต่อ)

รายการทดสอบ	หน่วย	LOD ⁽¹⁾	LOQ ⁽²⁾	ผลการทดสอบ		มาตรฐานคุณภาพน้ำ สรวายน้ำ ⁽³⁾
				จุดที่ 5 คุณภาพสรวายน้ำ สำหรับดื่ม	จุดที่ 5 กัญชาน 2568	
Total coliform bacteria (TCB)	MPN/100 mL	1.1	-	-	ND ⁽⁶⁾	≤ 10
Fecal coliform bacteria (FCB)	MPN/100 mL	1.1	-	-	ND ⁽⁶⁾	ไม่พบ
<i>E. Coli</i>	MPN/100 mL	1.1	-	-	ND ⁽⁶⁾	ไม่พบ
<i>Staphylococcus aureus</i>	MPN/100 mL	1.1	-	-	ND ⁽⁶⁾	ไม่พบ
<i>Pseudomonas aeruginosa</i>	MPN/100 mL	1.1	-	-	ND ⁽⁶⁾	ไม่พบ
ลักษณะตัวอย่าง						
				ไม่มีสีใส ไม่มีตะกอน		

รายการทดสอบ	หน่วย	LOD ⁽¹⁾	LOQ ⁽²⁾	ผลการทดสอบ		มาตรฐาน คุณภาพน้ำ สรวายน้ำ ⁽³⁾
				จุดที่ 6 คุณภาพสรวายน้ำ สำหรับดื่ม	จุดที่ 6 กัญชาน 2568	
Total coliform bacteria (TCB)	MPN/100 mL	1.1	-	-	ND ⁽⁵⁾	≤ 10
Fecal coliform bacteria (FCB)	MPN/100 mL	1.1	-	-	ND ⁽⁵⁾	ไม่พบ
<i>E. Coli</i>	MPN/100 mL	1.1	-	-	ND ⁽⁵⁾	ไม่พบ
<i>Staphylococcus aureus</i>	MPN/100 mL	1.1	-	-	ND ⁽⁵⁾	ไม่พบ
<i>Pseudomonas aeruginosa</i>	MPN/100 mL	1.1	-	-	ND ⁽⁵⁾	ไม่พบ
ลักษณะตัวอย่าง						
				ไม่มีสีใส ไม่มีตะกอน		

วิธีทดสอบ :	1. pH : Standard method for the examination of water and wastewater, APHA, AWWA, WEF 24 th ed., 2023, Part 4500-H ⁺ B
	2. Biochemical oxygen demand (BOD) : Standard method for the examination of water and wastewater, APHA, AWWA, WEF 24 th ed., 2023, Part 5210 B
	3. Total suspended solids (TSS) : Standard method for the examination of water and wastewater, APHA, AWWA, WEF 24 th ed., 2023, Part 2540 D
	4. Sulfide : Standard method for the examination of water and wastewater, APHA, AWWA, WEF 24 th ed., 2023, Part 4500-S ²⁻ F

ใบรายงานผลการทดสอบรับรองเฉพาะตัวอย่างที่ได้รับการทดสอบเท่านั้น
ห้ามคัดลอกใบรายงานผลการทดสอบเพื่อใช้เป็นอย่างอื่น โดยไม่ได้รับอนุญาตจากห้องปฏิบัติการทดสอบเป็นลายลักษณ์อักษร



C.E.M. TECHNOLOGY (THAILAND) CO., LTD.

บริษัท ซี.เอ็ม. เทคโนโลยี (ไทยแลนด์) จำกัด

ห้องปฏิบัติการ : 219/43 หมู่ 12 ถนนพหลโยธิน ตำบลอ้อมน้อย อำเภอบางพลี จังหวัดสมุทรสาคร 74130

Email- cem_report@hotmail.com โทรศัพท์ 02-441-7100-99 Fax 02-441-7176

หมายเลขปฏิบัติการ CEM-68-2346

วิธีทดสอบ : (ต่อ)	5. Total dissolved solids (TDS) : Standard method for the examination of water and wastewater, APHA, AWWA, WEF 24 th ed., 2023, Part 2540 C
	6. Total kjeldahl nitrogen (TKN) : Standard method for the examination of water and wastewater, APHA, AWWA, WEF 24 th ed., 2023, Part 4500-N _{org} B
	7. Settleable solids : Standard method for the examination of water and wastewater, APHA, AWWA, WEF 24 th ed., 2023, Part 2540 F
	8. Oil and grease : Standard method for the examination of water and wastewater, APHA, AWWA, WEF 24 th ed., 2023, Part 5520 B
	9. Total coliform bacteria (TCB) : Standard method for the examination of water and wastewater, APHA, AWWA, WEF 24 th ed., 2023, Part 9221 B
	10. Fecal coliform bacteria (FCB) : Standard method for the examination of water and wastewater, APHA, AWWA, WEF 24 th ed., 2023, Part 9221 B, 9221 E
	11. <i>Z. coli</i> : Standard method for the examination of water and wastewater, APHA, AWWA, WEF 24 th ed., 2023, Part 9221 G
	12. <i>Staphylococcus aureus</i> : Standard method for the examination of water and wastewater, APHA, AWWA, WEF 24 th ed., 2023, Part 9213 B
	13. <i>Pseudomonas aeruginosa</i> : Standard method for the examination of water and wastewater, APHA, AWWA, WEF 24 th ed., 2023, Part 9213 F

หมายเหตุ

- (1) = Limit of detection (ขีดจำกัดต่ำสุดของวิธีทดสอบ)
(2) = Limit of quantitation (ปริมาณต่ำสุดที่สามารถตรวจหาได้ในเชิงปริมาณ)
(3) = ประกาศกระทรวงทรัพยากรธรรมชาติและสิ่งแวดล้อม เรื่อง กำหนดมาตรฐานควบคุมการระบายน้ำทิ้งจากอาคารบางประเภทและบางชนิด พ.ศ. 2567
(4) = ประกาศการประปาส่วนหลวง เรื่อง เกณฑ์กำหนดคุณภาพน้ำประปาการประปาส่วนหลวง พ.ศ. 2565
(5) = ค่าแนะนำของคณะกรรมการสาธารณสุข ฉบับที่ 1/2530 เรื่อง การควบคุมการประกอบกิจการระบายน้ำ หรือกิจกรรมอื่นๆ ในทำนองเดียวกัน
(6) = Not detectable (ไม่สามารถตรวจวัดได้ ; ค่าที่ได้เรียกว่า LOD)

ผู้รายงาน

นางสาวอุษณีย์ งามสวนแก้ว

ใบรายงานผลการทดสอบรับรองเฉพาะตัวอย่างที่ได้รับการทดสอบเท่านั้น

ห้ามคัดลอกใบรายงานผลการทดสอบเพื่อใช้เป็นอย่างอื่น โดยไม่ได้รับอนุญาตจากห้องปฏิบัติการทดสอบเป็นลายลักษณ์อักษร

(นางสาวอุษณีย์ งามสวนแก้ว) (นางสาวอุษณีย์ งามสวนแก้ว) (นางสาวอุษณีย์ งามสวนแก้ว)
ผู้รายงาน ผู้ควบคุม (นางสาวอุษณีย์ งามสวนแก้ว) (นางสาวอุษณีย์ งามสวนแก้ว)
บริษัท ซี.เอ็ม. เทคโนโลยี (ไทยแลนด์) จำกัด



C.E.M TECHNOLOGY (THAILAND) CO., LTD.

บริษัท ซี.เอ็ม. เทคโนโลยี (ไทยแลนด์) จำกัด

ห้องปฏิบัติการ : 219/43 หมู่ 12 ถนนพหลโยธิน ตำบลคลองน้อย อำเภอกระทุ่มแบน จังหวัดสมุทรสาคร 74130

Email- cem_report@hotmail.com โทรศัพท์ 02-441-7100-99 Fax 02-441-7176

หมายเลขรายงานผลการทดสอบ CEM-68-2576-01

ผลการทดสอบ (ต่อ)

รายการทดสอบ	หน่วย	LOD ⁽¹⁾	LOQ ⁽²⁾	ผลการทดสอบ จุดที่ 3 บริเวณบ่อน้ำ สุดท้ายของระบบบำบัดน้ำ ของโครงการก่อสร้าง ผู้รับระบบบำบัดน้ำสาธารณะ 3 ตุลาคม 2568	มาตรฐานคุณภาพ น้ำทิ้งอาคารอยู่ อาศัย (อาคารชุด) ประเภท ข ⁽³⁾
pH	-	-	-	6.5	5.5-9.0
Biochemical oxygen demand (BOD)	mg/L	1	2	11	≤ 30
Total suspended solids (TSS)	mg/L	1	2	40	≤ 40
Sulfide	mg/L	0.3	0.5	ND ⁽⁶⁾	≤ 1.0
Total dissolved solids (TDS)	mg/L	1	3	403	≤ 1,000
Settleable solids	mg/L	-	0.1	2.5	-
Oil and grease	mg/L	0.5	1.6	< 1.6	≤ 20
Total kjeldahl nitrogen (TKN)	mg/L	1	2	12	≤ 35
ลักษณะตัวอย่าง					สีเหลือง ขุ่น มีตะกอนมาก

รายการทดสอบ	หน่วย	LOD ⁽¹⁾	LOQ ⁽²⁾	ผลการทดสอบ จุดที่ 4 คูณภาพน้ำประปา 3 ตุลาคม 2568	มาตรฐาน คุณภาพ น้ำประปา ⁽⁴⁾
Total dissolved solids (TDS)	mg/L	5	15	128	≤ 1,000
ลักษณะตัวอย่าง					ไม่มีสีใส ไม่มีตะกอน

ใบรายงานผลการทดสอบรับรองเฉพาะตัวอย่างที่ได้รับการทดสอบเท่านั้น
ห้ามคัดลอกใบรายงานผลการทดสอบแต่เพียงบางส่วน โดยไม่ได้รับอนุญาตจากห้องปฏิบัติการทดสอบเป็นลายลักษณ์อักษร



C.E.M TECHNOLOGY (THAILAND) CO., LTD.

บริษัท ซี.เอ็ม. เทคโนโลยี (ไทยแลนด์) จำกัด

ห้องปฏิบัติการ : 219/43 หมู่ 12 ถนนพหลโยธิน ตำบลคลองน้อย อำเภอกระทุ่มแบน จังหวัดสมุทรสาคร 74130

Email- cem_report@hotmail.com โทรศัพท์ 02-441-7100-99 Fax 02-441-7176

หมายเลขรายงานผลการทดสอบ CEM-68-2576-01

ผลการทดสอบ (ต่อ)

รายการทดสอบ	หน่วย	LOD ⁽¹⁾	LOQ ⁽²⁾	ผลการทดสอบ จุดที่ 5 คูณภาพสระบัวหน้า สำหรับเด็ก 3 ตุลาคม 2568	มาตรฐาน คุณภาพน้ำ สระบัวหน้า ⁽⁵⁾
Total coliform bacteria (TCB)	MPN/100 mL	1.1	-	ND ⁽⁶⁾	≤ 10
Fecal coliform bacteria (FCB)	MPN/100 mL	1.1	-	ND ⁽⁶⁾	ไม่พบ
E.Coli	MPN/100 mL	1.1	-	ND ⁽⁶⁾	ไม่พบ
Staphylococcus aureus	MPN/100 mL	1.1	-	ND ⁽⁶⁾	ไม่พบ
Pseudomonas aeruginosa	MPN/100 mL	1.1	-	ND ⁽⁶⁾	ไม่พบ
ลักษณะตัวอย่าง					ไม่มีสีใส ไม่มีตะกอน

รายการทดสอบ	หน่วย	LOD ⁽¹⁾	LOQ ⁽²⁾	ผลการทดสอบ จุดที่ 6 คูณภาพสระบัวหน้า สำหรับผู้ใหญ่ 3 ตุลาคม 2568	มาตรฐาน คุณภาพน้ำ สระบัวหน้า ⁽⁵⁾
Total coliform bacteria (TCB)	MPN/100 mL	1.1	-	ND ⁽⁶⁾	≤ 10
Fecal coliform bacteria (FCB)	MPN/100 mL	1.1	-	ND ⁽⁶⁾	ไม่พบ
E.Coli	MPN/100 mL	1.1	-	ND ⁽⁶⁾	ไม่พบ
Staphylococcus aureus	MPN/100 mL	1.1	-	ND ⁽⁶⁾	ไม่พบ
Pseudomonas aeruginosa	MPN/100 mL	1.1	-	ND ⁽⁶⁾	ไม่พบ
ลักษณะตัวอย่าง					ไม่มีสีใส ไม่มีตะกอน
วิธีทดสอบ :					
1. pH : Standard method for the examination of water and wastewater, APHA, AWWA, WEF 24 th ed., 2023, Part 4500-H ⁺ B					
2. Biochemical oxygen demand (BOD) : Standard method for the examination of water and wastewater, APHA, AWWA, WEF 24 th ed., 2023, Part 5210 B					
3. Total suspended solids (TSS) : Standard method for the examination of water and wastewater, APHA, AWWA, WEF 24 th ed., 2023, Part 2540 D					
4. Sulfide : Standard method for the examination of water and wastewater, APHA, AWWA, WEF 24 th ed., 2023, Part 4500-S ²⁻ F					

ใบรายงานผลการทดสอบรับรองเฉพาะตัวอย่างที่ได้รับการทดสอบเท่านั้น
ห้ามคัดลอกใบรายงานผลการทดสอบแต่เพียงบางส่วน โดยไม่ได้รับอนุญาตจากห้องปฏิบัติการทดสอบเป็นลายลักษณ์อักษร



C.E.M. TECHNOLOGY (THAILAND) CO., LTD.

บริษัท ซี.เอ็ม. เทคโนโลยี (ไทยแลนด์) จำกัด

ห้องปฏิบัติการ : 219/43 หมู่ 12 ถนนพหลโยธิน ตำบลอินทนนท์ อำเภอวังน้อย จังหวัดพระนครศรีอยุธยา 74130

Email: cem_report@hotmail.com โทรศัพท์ 02-441-7100-99 Fax 02-441-7176

หมายเลขรายงานผลการทดสอบ : CEM-68-2576-01

วิธีทดสอบ : (ต่อ)	5.	Total dissolved solids (TDS) : Standard method for the examination of water and wastewater, APHA, AWWA, WEF 24 th ed., 2023, Part 2540 C
	6.	Total kjeldahl nitrogen (TKN) : Standard method for the examination of water and wastewater, APHA, AWWA, WEF 24 th ed., 2023, Part 4500-N _{org} B
	7.	Settleable solids : Standard method for the examination of water and wastewater, APHA, AWWA, WEF 24 th ed., 2023, Part 2540 F
	8.	Oil and grease : Standard method for the examination of water and wastewater, APHA, AWWA, WEF 24 th ed., 2023, Part 5520 B
	9.	Total coliform bacteria (TCB) : Standard method for the examination of water and wastewater, APHA, AWWA, WEF 24 th ed., 2023, Part 9221 B
	10.	Fecal coliform bacteria (FCB) : Standard method for the examination of water and wastewater, APHA, AWWA, WEF 24 th ed., 2023, Part 9221 B, 9221 E
	11.	<i>E.coli</i> : Standard method for the examination of water and wastewater, APHA, AWWA, WEF 24 th ed., 2023, Part 9221 G
	12.	<i>Staphylococcus aureus</i> : Standard method for the examination of water and wastewater, APHA, AWWA, WEF 24 th ed., 2023, Part 9213 B
	13.	<i>Pseudomonas aeruginosa</i> : Standard method for the examination of water and wastewater, APHA, AWWA, WEF 24 th ed., 2023, Part 9213 F

หมายเหตุ (1) = Limit of detection (ขีดจำกัดค่าที่ตรวจวัดทดสอบ)

(2) = Limit of quantitation (ปริมาณต่ำสุดที่สามารถตรวจหาค่าได้ในเชิงปริมาณ)

(3) = ประกาศกระทรวงทรัพยากรธรรมชาติและสิ่งแวดล้อม เรื่อง กำหนดมาตรฐานควบคุมการระบายน้ำทิ้งจากอาคารบางประเภทและขนาด พ.ศ. 2567

(4) = ประกาศกรมการประปาส่วนหลวง เรื่อง เกณฑ์กำหนดคุณภาพน้ำประปาของการประปาส่วนหลวง พ.ศ. 2565

(5) = ค่าแนะนำของคณะกรรมการสาธารณสุข ฉบับที่ 1/2550 เรื่อง การควบคุมการประกอบกิจการสระว่ายน้ำ หรือกิจกรรมอื่นๆ ในทำนองเดียวกัน

(6) = Not detectable (ไม่สามารถตรวจวัดได้; ค่าที่ได้ต่ำกว่า LOD)



ผู้มอบ

ผู้รับทราบ

นายเจษฎา ภูมิ

นางสาวเจษฎา ภูมิ (นางสาวเจษฎา ภูมิ) : ผู้ได้รับมอบหมายให้ดำเนินการทดสอบ

ห้ามคัดลอกไปรายงานผลการทดสอบแต่เพียงบางส่วน โดยไม่ได้รับอนุญาตจากห้องปฏิบัติการทดสอบเป็นลายลักษณ์อักษร



บริษัท ซี.เอ็ม. เทคโนโลยี (ไทยแลนด์) จำกัด

ห้องปฏิบัติการ : 219/43 หมู่ 12 ถนนพหลโยธิน ตำบลอินทนนท์ อำเภอวังน้อย จังหวัดพระนครศรีอยุธยา 74130

Email: cem_report@hotmail.com โทรศัพท์ 02-441-7100-99 Fax 02-441-7176

หมายเลขรายงานผลการทดสอบ : CEM-68-2898-01

ชื่อสถานที่ทดสอบ	นิคมอุตสาหกรรมอุตสาหกรรมหลวง วัน
สถานที่ตั้ง	ซอยศาลาแดง 1 แขวงสีลม เขตบางรัก กรุงเทพมหานคร 10500
จุดเก็บตัวอย่าง	ผลการทดสอบคุณภาพน้ำ จุดที่ 1 บริเวณจุดรวมน้ำเสียจากระบบบำบัดน้ำเสีย จุดที่ 2 บริเวณจุดรวมน้ำเสียจากระบบบำบัดน้ำเสีย จุดที่ 3 บริเวณบ่อพักน้ำสุดท้ายของระบบบำบัดน้ำเสีย โรงการก่อนระบายลงสู่ระบบระบายน้ำสาธารณะ จุดที่ 4 คุณภาพน้ำประปา จุดที่ 5 คุณภาพน้ำประปาสำหรับดื่ม จุดที่ 6 คุณภาพน้ำประปาสำหรับใช้ใหญ่
สถานที่เก็บตัวอย่าง	โครงการ SALADAENG ONE ซอยศาลาแดง 1 แขวงสีลม เขตบางรัก กรุงเทพมหานคร 10500
วันที่เก็บตัวอย่าง	7 พฤศจิกายน 2568
วันที่ทดสอบ	8-25 พฤศจิกายน 2568
เครื่องมือ	Analytical balance "Sartorius" Model BSA Series, Serial No. SWB3135614148, ID No. CI01-003 DO meter "YSI" Model 5000/5100, Serial No. 18L109487, ID No. WW-15-001 Incubator "Binder" Model KB240, Serial No. 20180000012164, ID No. WW-16-001 Oven "Memmert" Model MEM-1 UF55, Serial No. B219.0142, ID No. WW-05-002 pH meter "Thermo fisher" Model orion versaster pro, Serial No. 12260, ID No. WW-03-001 Distillation unit vspodest "Gerhardt" Model VAP 200, Serial No. 5200 18 0181, ID No. WW-20-001 Turbosog "Gerhardt" Model TUR, Serial No. 6300 18 0137, ID No. WW-21-001 Rotary evaporator "KNF" Model RC600, Serial No. 6.12360309, ID No. WW-17-001

ใบรายงานผลการทดสอบรับรองเฉพาะตัวอย่างที่ได้รับการทดสอบเท่านั้น
ห้ามคัดลอกไปรายงานผลการทดสอบแต่เพียงบางส่วน โดยไม่ได้รับอนุญาตจากห้องปฏิบัติการทดสอบเป็นลายลักษณ์อักษร



บริษัท ซี.เอ็ม. เทคโนโลยี (ไทยแลนด์) จำกัด

ห้องปฏิบัติการ : 219/43 หมู่ 12 ถนนพหลโยธิน ตำบลอินทชัย อำเภอรามัน
จังหวัดนราธิวาส 74130
Email: cem_report@hotmail.com โทรศัพท์ 02-441-7100-99 Fax 02-441-7176

หมายเลขรายงานผลการทดสอบ CEM-68-2898-01

ผลการทดสอบ

รายการทดสอบ	หน่วย	LOD ⁽¹⁾	LOQ ⁽²⁾	ผลการทดสอบ จุดที่ 1 บริเวณจุดรวมน้ำเสีย ระบบบำบัดน้ำเสีย 7 พฤศจิกายน 2568
pH	-	-	-	7.3
Biochemical oxygen demand (BOD)	mg/L	1	2	20
Total suspended solids (TSS)	mg/L	1	2	27
Sulfide	mg/L	0.3	0.5	ND ⁽⁶⁾
Total dissolved solids (TDS)	mg/L	1	3	649
Settleable solids	ml/L	-	0.1	0.5
Oil and grease	mg/L	0.5	1.6	< 1.6
Total kjeldahl nitrogen (TKN)	mg/L	1	2	148
ลักษณะตัวอย่าง				
สีเหลือง ขุ่น มีตะกอนสีดำมาก มีกลิ่น				

รายการทดสอบ	หน่วย	LOD ⁽¹⁾	LOQ ⁽²⁾	ผลการทดสอบ จุดที่ 2 บริเวณจุดรวมน้ำ ออกจากระบบบำบัดน้ำเสีย 7 พฤศจิกายน 2568	มาตรฐานคุณภาพ น้ำทิ้ง อุตสาหกรรม อเนก (อุตสาหกรรม) ประเภท ข ⁽³⁾
pH	-	-	-	6.5	5.5-9.0
Biochemical oxygen demand (BOD)	mg/L	1	2	9	≤ 30
Total suspended solids (TSS)	mg/L	1	2	29	≤ 40
Sulfide	mg/L	0.3	0.5	ND ⁽⁶⁾	≤ 1.0
Total dissolved solids (TDS)	mg/L	1	3	424	≤ 1,000
Settleable solids	ml/L	-	0.1	0.2	-
Oil and grease	mg/L	0.5	1.6	< 1.6	≤ 20
Total kjeldahl nitrogen (TKN)	mg/L	1	2	20	≤ 35
ลักษณะตัวอย่าง					สีเหลือง ใส มีตะกอน

ใบรายงานผลการทดสอบรับรองเฉพาะตัวอย่างที่ได้รับการทดสอบเท่านั้น
ห้ามคัดลอก ใบรายงานผลการทดสอบแต่เพียงบางส่วน โดยไม่ได้รับอนุญาตจากห้องปฏิบัติการทดสอบเป็นลายลักษณ์อักษร



บริษัท ซี.เอ็ม. เทคโนโลยี (ไทยแลนด์) จำกัด

ห้องปฏิบัติการ : 219/43 หมู่ 12 ถนนพหลโยธิน ตำบลอินทชัย อำเภอรามัน
จังหวัดนราธิวาส 74130
Email: cem_report@hotmail.com โทรศัพท์ 02-441-7100-99 Fax 02-441-7176

หมายเลขรายงานผลการทดสอบ CEM-68-2898-01

ผลการทดสอบ (ต่อ)

รายการทดสอบ	หน่วย	LOD ⁽¹⁾	LOQ ⁽²⁾	ผลการทดสอบ จุดที่ 3 บริเวณบ่อกักน้ำ สุดท้ายของระบบระบายน้ำ ของโครงการก่อนระบายลง สู่ระบบระบายน้ำสาธารณะ 7 พฤศจิกายน 2568	มาตรฐานคุณภาพ น้ำทิ้ง อุตสาหกรรม อเนก (อุตสาหกรรม) ประเภท ข ⁽³⁾
pH	-	-	-	7.1	5.5-9.0
Biochemical oxygen demand (BOD)	mg/L	1	2	29	≤ 30
Total suspended solids (TSS)	mg/L	1	2	40	≤ 40
Sulfide	mg/L	0.3	0.5	ND ⁽⁶⁾	≤ 1.0
Total dissolved solids (TDS)	mg/L	1	3	368	≤ 1,000
Settleable solids	ml/L	-	0.1	10.0	-
Oil and grease	mg/L	0.5	1.6	1.6	≤ 20
Total kjeldahl nitrogen (TKN)	mg/L	1	2	13	≤ 35
ลักษณะตัวอย่าง					สีเหลือง ขุ่น มีตะกอนสีดำมาก มีกลิ่น

รายการทดสอบ	หน่วย	LOD ⁽¹⁾	LOQ ⁽²⁾	ผลการทดสอบ จุดที่ 4 คูณภาพน้ำประปา 7 พฤศจิกายน 2568	มาตรฐาน คุณภาพ น้ำประปา ⁽⁴⁾
Total dissolved solids (TDS)	mg/L	5	15	13.7	≤ 1,000
ลักษณะตัวอย่าง					ไม่มีสี ใส มีตะกอนเล็กน้อย

ใบรายงานผลการทดสอบรับรองเฉพาะตัวอย่างที่ได้รับการทดสอบเท่านั้น
ห้ามคัดลอก ใบรายงานผลการทดสอบแต่เพียงบางส่วน โดยไม่ได้รับอนุญาตจากห้องปฏิบัติการทดสอบเป็นลายลักษณ์อักษร



บริษัท ซี.เอ็ม เทคโนโลยี (ไทยแลนด์) จำกัด

ห้องปฏิบัติการ : 319/43 หมู่ 12 ถนนพหลโยธิน ตำบลอินทชัย อำเภอกระทุ่มแบน
จังหวัดสมุทรสาคร 74130
Email: cem_report@hotmail.com โทรศัพท์ 02-441-7100-99 Fax 02-441-7176

หมายเลขรายงานผลการทดสอบ CEM-68-2898-01

ผลการทดสอบ (ต่อ)

รายการทดสอบ	หน่วย	LOD ⁽¹⁾	ผลการทดสอบ จุดที่ 5 คุณภาพระเหยน้ำ สำหรับตก	มาตรฐาน คุณภาพน้ำ ระเหยน้ำ ⁽⁵⁾
			7 พฤศจิกายน 2568	
Total coliform bacteria (TCB)	MPN/100 mL	1.1	-	≤ 10
Fecal coliform bacteria (FCB)	MPN/100 mL	1.1	-	ไม่พบ
E.Coli	MPN/100 mL	1.1	-	ไม่พบ
Staphylococcus aureus	MPN/100 mL	1.1	-	ไม่พบ
Pseudomonas aeruginosa	MPN/100 mL	1.1	-	ไม่พบ
ลักษณะตัวอย่าง				ไม่มีสีใส ไม่มีตะกอน

รายการทดสอบ	หน่วย	LOD ⁽¹⁾	ผลการทดสอบ จุดที่ 6 คุณภาพระเหยน้ำ สำหรับผู้ใหญ่	มาตรฐาน คุณภาพน้ำ ระเหยน้ำ ⁽⁵⁾
			7 พฤศจิกายน 2568	
Total coliform bacteria (TCB)	MPN/100 mL	1.1	-	≤ 10
Fecal coliform bacteria (FCB)	MPN/100 mL	1.1	-	ไม่พบ
E.Coli	MPN/100 mL	1.1	-	ไม่พบ
Staphylococcus aureus	MPN/100 mL	1.1	-	ไม่พบ
Pseudomonas aeruginosa	MPN/100 mL	1.1	-	ไม่พบ
ลักษณะตัวอย่าง				ไม่มีสีใส ไม่มีตะกอน

มาตรฐานวิธีการ ทดสอบ :	1. pH : Standard method for the examination of water and wastewater, APHA, AWWA, WEF 24 th ed., 2023, Part 4500-H ⁺ B
	2. Biochemical oxygen demand (BOD) : Standard method for the examination of water and wastewater, APHA, AWWA, WEF 24 th ed., 2023, Part 5210 B
	3. Total suspended solids (TSS) : Standard method for the examination of water and wastewater, APHA, AWWA, WEF 24 th ed., 2023, Part 2540 D
	4. Sulfide : Standard method for the examination of water and wastewater, APHA, AWWA, WEF 24 th ed., 2023, Part 4500-S ²⁻ F

ใบรายงานผลการทดสอบรับรองเฉพาะตัวอย่างที่ได้รับการทดสอบเท่านั้น
ห้ามคัดลอกใบรายงานผลการทดสอบแต่เพียงบางส่วน โดยไม่ได้รับอนุญาตก่อนการปฏิบัติกรทดสอบเป็นลายลักษณ์อักษร



บริษัท ซี.เอ็ม เทคโนโลยี (ไทยแลนด์) จำกัด

ห้องปฏิบัติการ : 319/43 หมู่ 12 ถนนพหลโยธิน ตำบลอินทชัย อำเภอกระทุ่มแบน
จังหวัดสมุทรสาคร 74130
Email: cem_report@hotmail.com โทรศัพท์ 02-441-7100-99 Fax 02-441-7176

หมายเลขรายงานผลการทดสอบ CEM-68-2898-01

มาตรฐานวิธีการ ทดสอบ :	5. Total dissolved solids (TDS) : Standard method for the examination of water and wastewater, APHA, AWWA, WEF 24 th ed., 2023, Part 2540 C
	6. Total kjeldahl nitrogen (TKN) : Standard method for the examination of water and wastewater, APHA, AWWA, WEF 24 th ed., 2023, Part 4500-N _{org} B
	7. Settleable solids : Standard method for the examination of water and wastewater, APHA, AWWA, WEF 24 th ed., 2023, Part 2540 F
	8. Oil and grease : Standard method for the examination of water and wastewater, APHA, AWWA, WEF 24 th ed., 2023, Part 5520 B
	9. Total coliform bacteria (TCB) : Standard method for the examination of water and wastewater, APHA, AWWA, WEF 24 th ed., 2023, Part 9221 B
	10. Fecal coliform bacteria (FCB) : Standard method for the examination of water and wastewater, APHA, AWWA, WEF 24 th ed., 2023, Part 9221 B, 9221 E
	11. E.coli : Standard method for the examination of water and wastewater, APHA, AWWA, WEF 24 th ed., 2023, Part 9221 G
	12. <i>Staphylococcus aureus</i> : Standard method for the examination of water and wastewater, APHA, AWWA, WEF 24 th ed., 2023, Part 9213 B
	13. <i>Pseudomonas aeruginosa</i> : Standard method for the examination of water and wastewater, APHA, AWWA, WEF 24 th ed., 2023, Part 9213 F

หมายเหตุ	⁽¹⁾ = Limit of detection (ขีดจำกัดสูงสุดของวิธีทดสอบ)
	⁽²⁾ = Limit of quantitation (ปริมาณต่ำสุดที่สามารถตรวจหาได้ในเชิงปริมาณ)
	⁽³⁾ = ประกาศกระทรวงทรัพยากรธรรมชาติและสิ่งแวดล้อม เรื่อง กำหนดมาตรฐานควบคุมการระบายน้ำทิ้งจากอาคาร ประเภทอาคารประเภทโรงแรม พ.ศ. 2567
	⁽⁴⁾ = ประกาศกรมส่งเสริมการค้าระหว่างประเทศ พ.ศ. 2567
	⁽⁵⁾ = คำนวณจากค่าการทดสอบตามวิธีมาตรฐานของห้องปฏิบัติการที่ 1/2550 เรื่อง การควบคุมการประกอบกิจการสระว่ายน้ำ หรือ กิจกรรมอื่นๆ ในน้ำของเสีย
	⁽⁶⁾ = Not detectable (ไม่สามารถตรวจวัดได้ : ค่าที่ได้น้อยกว่า LOD)

(นางสาวกัญญาวีร์ ฟ้าขาว) C.E.M TECHNOLOGY (THAILAND) CO., LTD.
ผู้รายงาน บริษัท ซี.เอ็ม เทคโนโลยี (ไทยแลนด์) จำกัด (นางสาวรัตนกานะ รื่นศรีสุข)
ผู้แทน

ผู้เก็บตัวอย่าง : นางสาวปัทมพร ศรีเกษ
ใบรายงานผลการทดสอบรับรองเฉพาะตัวอย่างที่ได้รับการทดสอบเท่านั้น
ห้ามคัดลอกใบรายงานผลการทดสอบแต่เพียงบางส่วน โดยไม่ได้รับอนุญาตก่อนการปฏิบัติกรทดสอบเป็นลายลักษณ์อักษร



บริษัท ซี.อี.เอ็ม เทคโนโลยี่ (ไทยแลนด์) จำกัด

ห้องปฏิบัติการ : 219/43 หมู่ 12 ถนนพหลโยธิน ตำบลอินทนนท์ อำเภอกระทุ่มแบน
จังหวัดสมุทรสาคร 74130
Email- cem_report@hotmail.com โทรศัพท์ 02-441-7100-99 Fax 02-441-7176

หมายเลขรายงานผลการทดสอบ CEM-68-3114-01

ผลการทดสอบ (ต่อ)

รายการทดสอบ	หน่วย	LOD ⁽¹⁾	LOQ ⁽²⁾	ผลการทดสอบ จุดที่ 3 บริเวณแอ่งน้ำ สุดท้ายของระบบบำบัดน้ำ ของโครงการก่อนระบบ สูบน้ำระบายน้ำสาธารณะ 3 ธันวาคม 2568	มาตรฐานคุณภาพ น้ำที่อาคารอยู่ อาศัย (อาคารชุด) ประเภท ข ⁽³⁾
pH	-	-	-	6.8	5.5-9.0
Biochemical oxygen demand (BOD)	mg/L	1	2	28	≤30
Total suspended solids (TSS)	mg/L	1	2	40	≤40
Sulfide	mg/L	0.3	0.5	0.9	≤1.0
Total dissolved solids (TDS)	mg/L	1	3	368	≤1,000
Settleable solids	ml/L	-	0.1	5.0	-
Oil and grease	mg/L	0.5	1.6	11.3	≤20
Total kjeldahl nitrogen (TKN)	mg/L	1	2	34	≤35
ลักษณะตัวอย่าง					สีดำ ขุ่น มีตะกอนมาก มีกลิ่น

รายการทดสอบ	หน่วย	LOD ⁽¹⁾	LOQ ⁽²⁾	ผลการทดสอบ จุดที่ 4 คูหาหน้าประปา 3 ธันวาคม 2568	มาตรฐาน คุณภาพ น้ำประปา ⁽⁴⁾
Total dissolved solids (TDS)	mg/L	5	15	160	≤1,000
ลักษณะตัวอย่าง					ไม่มีสี ไม่มีตะกอนเล็กน้อย

ใบรายงานผลการทดสอบรับรองผลจะด้วยสิ่งที่ได้รับการทดสอบเท่านั้น
ห้ามคัดลอกใบรายงานผลการทดสอบแต่เพียงบางส่วน โดยไม่ได้รับอนุญาตหรือการถือปฏิบัติการทดสอบเป็นลายลักษณ์อักษร



บริษัท ซี.อี.เอ็ม เทคโนโลยี่ (ไทยแลนด์) จำกัด

ห้องปฏิบัติการ : 219/43 หมู่ 12 ถนนพหลโยธิน ตำบลอินทนนท์ อำเภอกระทุ่มแบน
จังหวัดสมุทรสาคร 74130
Email- cem_report@hotmail.com โทรศัพท์ 02-441-7100-99 Fax 02-441-7176

หมายเลขรายงานผลการทดสอบ CEM-68-3114-01

ผลการทดสอบ (ต่อ)

รายการทดสอบ	หน่วย	LOD ⁽¹⁾	LOQ ⁽²⁾	ผลการทดสอบ จุดที่ 5 คูหาหน้า ลำห้วยเล็ก 3 ธันวาคม 2568	มาตรฐาน คุณภาพน้ำ สาธารณะ ⁽⁵⁾
Total coliform bacteria (TCB)	MPN/100 mL	1.1	-	ND ⁽⁶⁾	≤10
Fecal coliform bacteria (FCB)	MPN/100 mL	1.1	-	ND ⁽⁶⁾	ไม่พบ
E.Coli	MPN/100 mL	1.1	-	ND ⁽⁶⁾	ไม่พบ
Staphylococcus aureus	MPN/100 mL	1.1	-	ND ⁽⁶⁾	ไม่พบ
Pseudomonas aeruginosa	MPN/100 mL	1.1	-	ND ⁽⁶⁾	ไม่พบ
ลักษณะตัวอย่าง					ไม่มีสีใส ไม่มีตะกอน

รายการทดสอบ	หน่วย	LOD ⁽¹⁾	LOQ ⁽²⁾	ผลการทดสอบ จุดที่ 6 คูหาหน้า ลำห้วยใหญ่ 3 ธันวาคม 2568	มาตรฐาน คุณภาพน้ำ สาธารณะ ⁽⁵⁾
Total coliform bacteria (TCB)	MPN/100 mL	1.1	-	ND ⁽⁶⁾	≤10
Fecal coliform bacteria (FCB)	MPN/100 mL	1.1	-	ND ⁽⁶⁾	ไม่พบ
E.Coli	MPN/100 mL	1.1	-	ND ⁽⁶⁾	ไม่พบ
Staphylococcus aureus	MPN/100 mL	1.1	-	ND ⁽⁶⁾	ไม่พบ
Pseudomonas aeruginosa	MPN/100 mL	1.1	-	ND ⁽⁶⁾	ไม่พบ
ลักษณะตัวอย่าง					ไม่มีสีใส ไม่มีตะกอน
มาตรฐานวิธีการทดสอบ :					
1. pH : Standard method for the examination of water and wastewater, APHA, AWWA, WEF 24 th ed., 2023, Part 4500-H ⁺ B					
2. Biochemical oxygen demand (BOD) : Standard method for the examination of water and wastewater, APHA, AWWA, WEF 24 th ed., 2023, Part 5210 B					
3. Total suspended solids (TSS) : Standard method for the examination of water and wastewater, APHA, AWWA, WEF 24 th ed., 2023, Part 2540 D					
4. Sulfide : Standard method for the examination of water and wastewater, APHA, AWWA, WEF 24 th ed., 2023, Part 4500-S ²⁻ F					

ใบรายงานผลการทดสอบรับรองผลจะด้วยสิ่งที่ได้รับการทดสอบเท่านั้น
ห้ามคัดลอกใบรายงานผลการทดสอบแต่เพียงบางส่วน โดยไม่ได้รับอนุญาตหรือการถือปฏิบัติการทดสอบเป็นลายลักษณ์อักษร



บริษัท ซี.เอ็ม. เทคโนโลยี (ไทยแลนด์) จำกัด

ห้องปฏิบัติการ : 216/43 หมู่ 12 ถนนพหลโยธิน ตำบลจันทน์ชุมแสง อำเภอเมืองพิษณุโลก
จังหวัดพิษณุโลก 74130
Email- cem_report@hotmail.com โทรศัพท์ 02-441-7100-99 Fax 02-441-7176

หมายเลขรายงานผลการทดสอบ CEM-68-3114-01

มาตรฐานวิธีการทดสอบ : (ต่อ)	5. Total dissolved solids (TDS) : Standard method for the examination of water and wastewater, APHA, AWWA, WEF 24 th ed., 2023, Part 2540 C
	6. Total kjeldahl nitrogen (TKN) : Standard method for the examination of water and wastewater, APHA, AWWA, WEF 24 th ed., 2023, Part 4500-N _{org} B
	7. Settucable solids : Standard method for the examination of water and wastewater, APHA, AWWA, WEF 24 th ed., 2023, Part 2540 F
	8. Oil and grease : Standard method for the examination of water and wastewater, APHA, AWWA, WEF 24 th ed., 2023, Part 5520 B
	9. Total coliform bacteria (TCB) : Standard method for the examination of water and wastewater, APHA, AWWA, WEF 24 th ed., 2023, Part 9221 B
	10. Fecal coliform bacteria (FCB) : Standard method for the examination of water and wastewater, APHA, AWWA, WEF 24 th ed., 2023, Part 9221 E
	11. <i>E.coli</i> : Standard method for the examination of water and wastewater, APHA, AWWA, WEF 24 th ed., 2023, Part 9221 G
	12. <i>Staphylococcus aureus</i> : Standard method for the examination of water and wastewater, APHA, AWWA, WEF 24 th ed., 2023, Part 9213 B
	13. <i>Pseudomonas aeruginosa</i> : Standard method for the examination of water and wastewater, APHA, AWWA, WEF 24 th ed., 2023, Part 9213 F

- หมายเหตุ
- (1) = Limit of detection (ขีดจำกัดของวิธีทดสอบ)
 - (2) = Limit of quantitation (ปริมาณที่ต่ำสุดที่สามารถตรวจหาได้ในเชิงปริมาณ)
 - (3) = ประกาศกระทรวงทรัพยากรธรรมชาติและสิ่งแวดล้อม เรื่อง กำหนดมาตรฐานควบคุมการระบายน้ำทิ้งจากอาคารบางประเภทและบางชนิด พ.ศ. 2567
 - (4) = ประกาศการประปานครหลวง เรื่อง เกณฑ์กำหนดคุณภาพน้ำประปาของการประปานครหลวง พ.ศ. 2565
 - (5) = ค่าแนะนำของคณะกรรมการสุขภาพแห่งชาติ ฉบับที่ 1/2550 เรื่อง การควบคุมการประกอบกิจการระหว่างน้ำ หรือ กิจการอื่นๆ ในพื้นที่เสี่ยงภัย
 - (6) = Not detectable (ไม่สามารถตรวจวัดได้ : ค่าที่ได้ต่ำกว่า LOD)

(นางสาว)อุษาวรรี พื้ขาว
ผู้อำนวยการ

C.E.M. TECHNOLOGY (THAILAND) CO., LTD.
บริษัท ซี.เอ็ม. เทคโนโลยี (ไทยแลนด์) จำกัด

(นางสาว)รัตนาภรณ์ รัตนศรีสุข (ใจ)
ผู้ควบคุม

ผู้รับตัวอย่าง : นายณภัทร ผลพูน

ใบรายงานผลการทดสอบมีรายละเอียดอย่างที่ได้ให้การทดสอบเท่านั้น

ห้ามคัดลอกใบรายงานผลการทดสอบแต่เพียงบางส่วน โดยไม่ได้รับอนุญาตจากห้องปฏิบัติการทดสอบเป็นลายลักษณ์อักษร